

## Vorläufige Bahndaten\*

### 4. Orientierungslauf (OL) der TSG Wiesloch ausgetragen als Langdistanz-OL zur Wertung in der Landesrangliste Baden-Württemberg

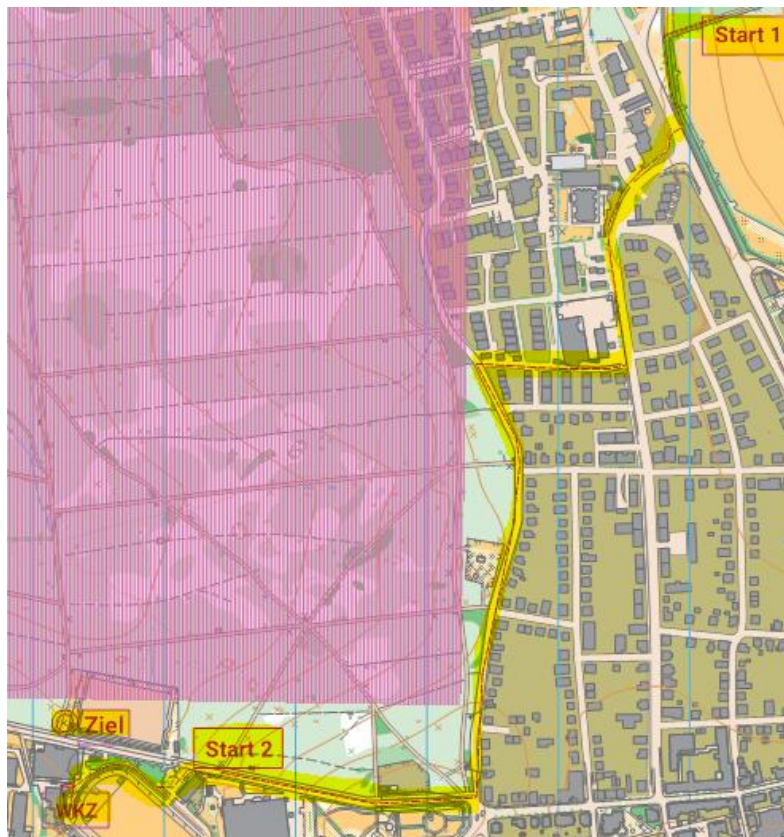
**Sonntag, 08. März 2020**



Bahn (Kategorie)	Luftlinie	Höhenmeter	Posten	Start
1 (H 19AL)	10,1 km	180 m	29	1
2 (D 19AL, H-18, H 35)	8,5 km	150 m	26	1
3 (D-18, D 35, H-16, H 19AK, H 45, OL)	6,6 km	130 m	23	1
4 (D-16, D 19AK, D 45, H 55)	5,2 km	110 m	21	1
5 (D 55, H 65)	4,5 km	90 m	19	1
6 (D-14, H-14, D 65, H 75)	3,7 km	70 m	17	1
7 (D-12, H-12, D/H-12 beg., OKurz)	2,3 km	30 m	12	2
8 (OM)	5,1 km	90 m	20	1

\* Die Bahndaten sind vorläufig, Änderungen sind daher noch möglich!

- Start 1 befindet sich unterhalb des PZN-Park, ca. 1,6 km zu Fuß entfernt (vgl. Bild u.)
- Start 2 befindet sich nahe des WKZ, ca. 200 m entfernt (liegt am Weg zu Start 1)



Achtung: Denkt bitte daran, Meldeschluss ist **Sonntag, der 1. März 2020** (wegen Kartendruck) – danach mit plus 50 % Nachmeldegebühr, solange ausreichend OL-Karten vorrätig sind.